

スマートフォンでの対応

〈シンガポール入国管理庁（ICA）Webページ〉

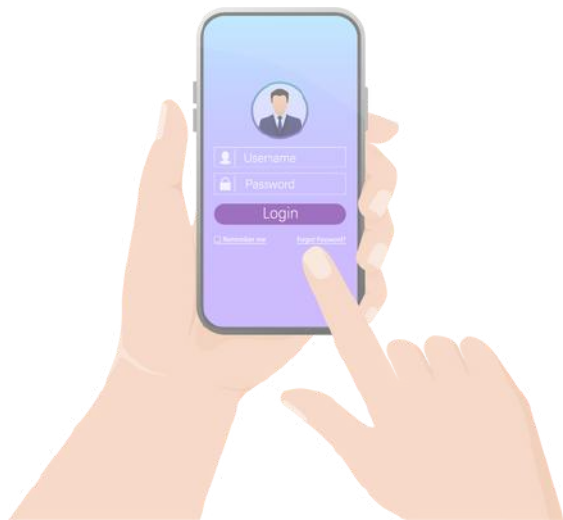


登録内容は予告なく変更になることがあります

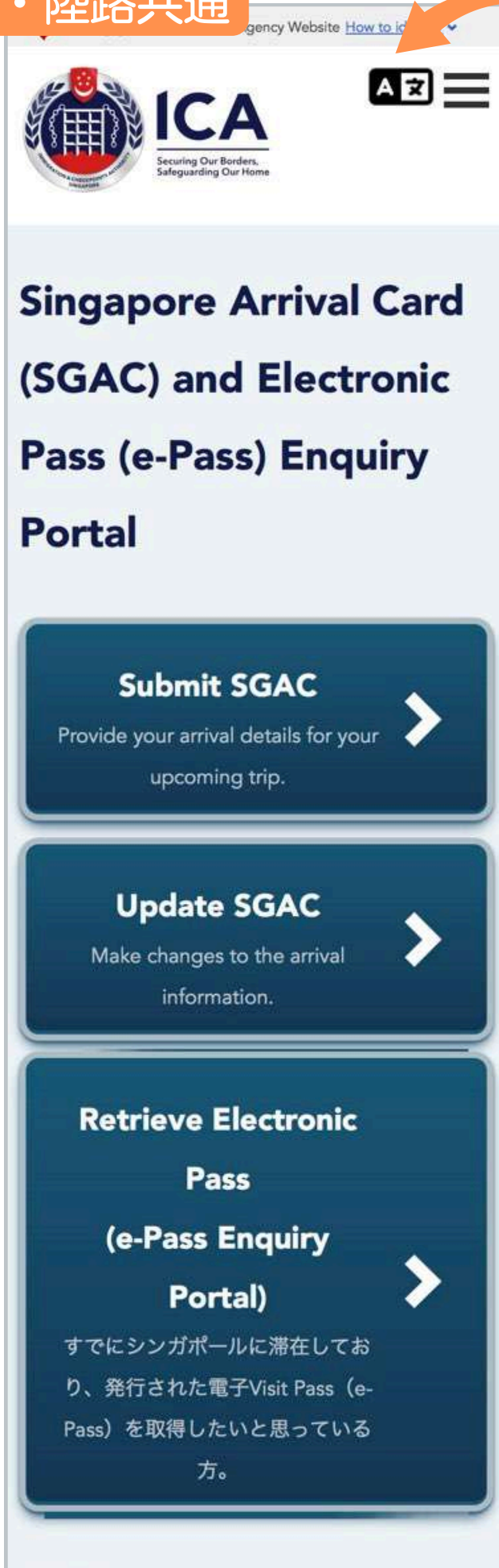
シンガポールへ入国するすべての方は、

入国前3日以内にシンガポール入国管理庁（ICA）Webページにて、
電子入国申告書(SG Arrival Card)の提出が必要です。

提出完了後、登録したメールアドレスにメールが送られますのでご確認ください。



空路・陸路共通



日本語を選択

新規登録する場合は
Submit SGAC
を選択

空路・陸路共通



Agency Website [How to Identify](#) ▾




Select Residency Type

Singapore Citizen / Permanent Resident >

Long-Term Pass Holder >

Foreign Visitor / In-Principle Approval Holder >

必要なもの:

- 有効なパスポート
- 連絡先情報
- 旅行情報
- シンガポールでの宿泊先情報（該当する場合）

注意事項:

- すべての情報は英語でご記入ください。
- You can submit your arrival card information 3 days prior to your date of arrival (including the date of arrival) in Singapore.

短期滞在の外国人旅行者はこちらを選択

空路・陸路共通



Foreign Visitors / In-Principle Approval (IPA) Holders Submission

1 — 2 — 3 — 4 — 5

Step 1 of 5: Traveller Information

If you are a Long Term Pass Holder, please submit your SG Arrival Card [here](#)

予想所要時間：5～7分
必須項目には赤いアスタリスクが表示されています。*

シンガポール到着日 * ①

29/04/2024

30/04/2024

✓ 01/05/2024

個人情報

Retrieve with Visa Reference Number

Retrieve with Passport

氏名 (パスポート上の氏名) *

TARO YAMADA

パスポート番号 *

TH12345678

パスポートの有効期限 *

31/05/2028

シンガポール到着日を選択

*到着日を1日目と計算する為、5月2日にシンガポールへ到着する場合は、4月30日以降に登録が可能です

ローマ字で入力

パスポート番号を入力

パスポート有効期限を日/月/西暦の順に入力

空路・陸路共通

パスポートの有効期限*

31/05/2028

性別*

女性

男性

OTHERS

生年月日*

30/09/1990

国籍/市民権*

JAPANESE

出生国/出生地*

JAPAN

居住地*

JAPAN, TOKYO, TOKYO

Eメールアドレス* 

TARO@XXXX.CO.JP

国/地域コード*

+ 81

携帯電話番号*

331234567

その他

シンガポールへの入国時、別の名前のパスポートを使用したことがありますか？

← 性別を選択

← 日/月/西暦の順に入力

← JAPANESEと入力すると
選択がしやすい

← JAPANと入力すると
選択がしやすい

← 都市をローマ字で入力すると
選択がしやすい
*TOKYOと入力すると候補が表示
される

← メールアドレスを入力

← 日本の国番号は「81」

← 市外局番の「0」を除いた
番号を入力
* (03) 31234-5678の場合
3312345678

空路・陸路共通

携帯電話番号 *

331234567

その他

シンガポールへの入国時、別の名前のパスポートを使用したことがありますか？

はい

✓ いいえ

現在のパスポートと異なる名前 *

Next

旅行者を追加 | +

取消

SG Arrival Card e-Serviceの詳細については、よくある質問 (FAQ) とビデオガイドを参照するか、下記までお問い合わせください。 [here](#) ご連絡の際は、エラーメッセージのスクリーンショット (ある場合) を添付してください。また、Webサービスかモバイルアプリケーションのどちらを利用しているかもご記入ください。

Immigration & Checkpoints Authority

Contact Us

Report Vulnerability

Privacy

現在のパスポート名以外でシンガポールへ入力したことがあれば「はい」なければ「いいえ」を選択

「はい」を選択した場合は以前入国した際のパスポート名を入力

「Next」を選択

空路



ICA
Securing Our Borders,
Safeguarding Our Home

**Foreign Visitors /
In-Principle Approval (IPA)
Holders Submission**

Step 2 of 5: 旅行情報

予想所要時間：5～7分
必須項目には赤いアスタリスクが表示されています。*

旅行情報

You may add up to 3(three) trips for yourself in this submission. Please note that your trip must be within 3 days (including the date of submission). *

シンガポール以前に搭乗した最後の都市/港*

JAPAN, TOKYO, TOKYO

Purpose of Travel *

Holiday/Sightseeing/Leisure

旅行形態*

✓ 空路

陸路

海路

旅行形態 (詳細) *

✓ COMMERCIAL FLIGHT

都市をローマ字で入力すると
選択がしやすい
*TOKYOと入力すると候補が表示
される

Holiday/Sightseeing/Leisure
を選択

「空路」を選択
*陸路の場合は別ページ参照

空路

旅行形態（詳細）*

COMMERCIAL FLIGHT

個人/カーゴ航空/その他

フライトコード*

SINGAPORE AIRLINES (SQ)

便名*

631

シンガポールでの宿泊先*

ホテル

OTHERS

居住

ホテル名*

MARINA BAY SANDS SINGAPORE

シンガポール出国日*

13/05/2024

シンガポール以後に降機する次の都市/港*

前の都市と同じ

JAPAN, TOKYO, TOKYO

Next

旅行を追加する | +

「COMMERCIAL FLIGHT」を選択

航空会社を選択
シンガポール航空「SQ」
日本航空「JL」
全日空「NH」

飛行機の便名を入力

「ホテル」を選択


滞在先ホテル名を選択
*ホテル名の一部を英語で入力すると選択肢が表示される

シンガポール出国日を日/月/西暦の順に入力

次の滞在先を入力
*東京→シンガポール→東京の場合は「前の都市と同じ」にチェックを入れると自動反映される

「Next」を選択

陸路



Foreign Visitors / In-Principle Approval (IPA) Holders Submission

Step 2 of 5: 旅行情報

予想所要時間：5～7分
必須項目には赤いアスタリスクが表示されています。*

旅行情報

You may add up to 3(three) trips for yourself in this submission. Please note that your trip must be within 3 days (including the date of submission). *

シンガポール以前に搭乗した最後の都市/港*

MALAYSIA, KUALA LUMPUR, KUALA LUMPUR

Purpose of Travel *

Holiday/Sightseeing/Leisure

旅行形態 *

空路

✓ 陸路

海路

旅行形態 (詳細) *

バス

都市をローマ字で入力すると
選択がしやすい
*KUALAと入力すると候補が表示
される

Holiday/Sightseeing/Leisure
を選択

「陸路」を選択

陸路

旅行形態 *

空路

陸路

海路

旅行形態 (詳細) *

バス

車両番号 * ⓘ

XYZ1234

シンガポールでの宿泊先 * ⓘ

ホテル

OTHERS

居住

ホテル名 * ⓘ

MARINA BAY SANDS SINGAPORE

シンガポール出国日 * ⓘ

13/05/2024

シンガポール以後に降機する次の都市/港 * ⓘ

前の都市と同じ

JAPAN, TOKYO, TOKYO

Next

「陸路」を選択

バスの場合は「バス」
ワゴン車での場合は「バン」
を選択

車両番号を入力

滞在先ホテル名を選択
*ホテル名の一部を英語で入力すると
選択肢が表示される

シンガポール出国日を
日/月/西暦の順に入力

次の滞在先を入力

「Next」を選択

空路・陸路共通

Agency Website [How to identify](#) ▼

Foreign Visitors / In-Principle Approval (IPA) Holders Submission

Step 3 of 5: 宣言

健康申告

Do you currently have fever, cough, shortness of breath, headache or vomiting? *

はい

いいえ

Have you visited any of the **listed countries in Africa or Latin America** in the past **6** days prior to your arrival in Singapore? * ([ここをクリックしてリストをご覧ください](#))

はい

いいえ

現在、発熱、咳、息切れ、頭痛嘔吐などの症状はありますか？

← 「はい」か「いいえ」を選択

シンガポールに到着する6日前にアフリカやラテンアメリカを訪れましたか？
 国リストは右記のQRコードから確認してください



← 訪れたことがあれば訪問国を確認の上「はい」を選択
 訪れたことがなければ「いいえ」を選択

← 「Next」を選択

空路・陸路共通

Foreign Visitors / In-Principle Approval (IPA) Holders Submission

✓
✓
✓
4
5

Step 4 of 5: Review

フォームを送信する前に、すべての情報が正確であることを確認してください。情報を変更する必要がある場合は、フォームの最後にある「編集」オプションを選択してください。すべての情報が正しい場合は、「提出」を選択してください。

個人情報

氏名 (パスポート上の氏名)
TARO YAMADA

性別
男性

生年月日
30/09

居住地
JAPA

出生地
JAPA

国籍
JAPA

パスポート番号
TH12345678901234567890

有効期限
31/09

メールアドレス
TARO.YAMADA@EXAMPLE.COM

Do you currently have fever, cough, shortness of breath, headache or vomiting?
いいえ

Have you visited any of the **listed countries in Africa or Latin America** in the past 6 days prior to your arrival in Singapore?
いいえ

I have read and agreed to the declaration.*

編集

Next

← チェックを入れる

← 修正が必要な場合は「編集」登録内容に間違いがなければ「Next」を選択して終了